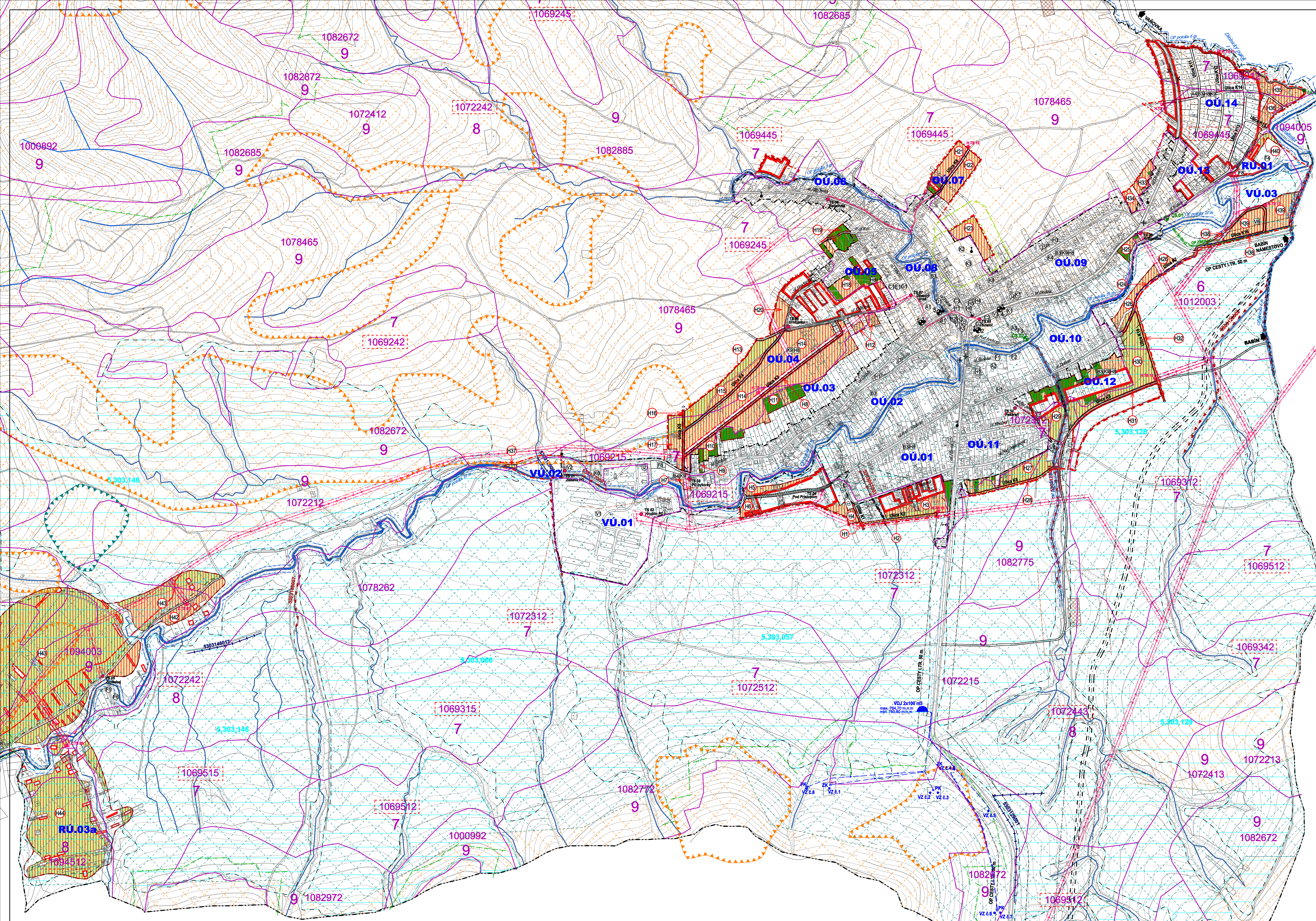


# ÚZEMNÝ PLÁN OBCE HRUŠTÍN



**LEGENDA**

**VYMEZUJÚCE JAVY**

—	hranica katastrálneho územia obce
- - -	hranica zastavaného územia obce K 1.1.1990
— · — · —	hranica skutočne zastavaného územia obce
— · — · —	hranica ochranných pásiem všetkých druhů
— · — · —	hranice regulovaných ploch
— · — · —	označenie regulovaných ploch
— · — · —	označenie ulíc
— · — · —	vzdušné vedenie elektrickej energie VN (220V)
— · — · —	káblové vedenie elektrickej energie VN (220V)
— · — · —	transformátorové stanice
— · — · —	vodný zdroj
— · — · —	vodojem
— · — · —	automatická tlaková stanica
— · — · —	prívodné vodovodné potrubie
— · — · —	zásobné vodovodné potrubie
— · — · —	kanalizačný zberač
— · — · —	prečerpávací stanica kanalizácie

**LEGISLATÍVNE REGULATÍVY**

— · — · —	hranice parcel - (K - C)
— · — · —	Národná kultúrna pamiatka podľa ÚZPF
— · — · —	1 - KAPLINKA (ev. Anna), KNC parc.č. 648, ev.č. ÚZPF 22/1
— · — · —	2 - SÚSOŠIE NA STĽPE (ev. Trojica), KNC parc.č. 1, ev.č. ÚZPF 2630/2-2
— · — · —	3 - SOCHA NA STĽPE (ev. Jan Nepomucký), KNC parc.č. 762, ev.č. ÚZPF 2640/1-2
— · — · —	4 - SOCHA NA STĽPE (ev. Florián), KNC parc.č. 1327, ev.č. ÚZPF 2641/1-2

**FUNKČNÉ REGULATÍVY**

— · — · —	ORNA PÓDA
— · — · —	TRVÁLE TRÁVNE PORASTY
— · — · —	ZÁHRADY
— · — · —	VODNÉ TOKY
— · — · —	SVAHOVÉ DEFORMÁCIE POTENCIÁLNE
— · — · —	SVAHOVÉ DEFORMÁCIE STABILIZOVANE
— · — · —	POLNÉ HRDZIŠKO
— · — · —	PODMÁČANÉ A MOKRADE PLOCHY
— · — · —	MELIORÁCIA - ODVODNENIE
— · — · —	ODVODŇOVACÍ KANÁL
— · — · —	UPRAVENÝ TOK
— · — · —	IZOPLUCHY RADONOVÉHO RIZIKA - NÍZKE
— · — · —	IZOPLUCHY RADONOVÉHO RIZIKA - STREDNE

**ZABĚRY POLNHOHOSPODÁRSKEJ PÓDY**

— · — · —	PLOCHY ZASTAVANÉHO ÚZEMIA RIŠENÉ V ÚPN, ZMĚNÁCH A DOPLNKOVÝCH ÚNĚS PLATNÉ ÚPN
— · — · —	HRANICA BONITOVANEJ PÓDO-ÉKOLOGICKEJ JEDNOTKY (BPE)
— · — · —	KÓD BPEJ
— · — · —	SKUPINA BPEJ
— · — · —	OSOBITNE CHRÁNENÉ BPEJ
— · — · —	PLOCHA LOKALITY PREDPOKADANÉHO ODRÁTIA PP
— · — · —	ČÍSLA LOKALITY

**LEGENDA OBJEKTŮV**

○ EXISTUJÚCE OBJEKTY  
□ NAVRHOVANÉ OBJEKTY

**OBČIANSKA VYBAVENOSŤ**

1. SOCIÁLNA INFRAŠTRUKTÚRA

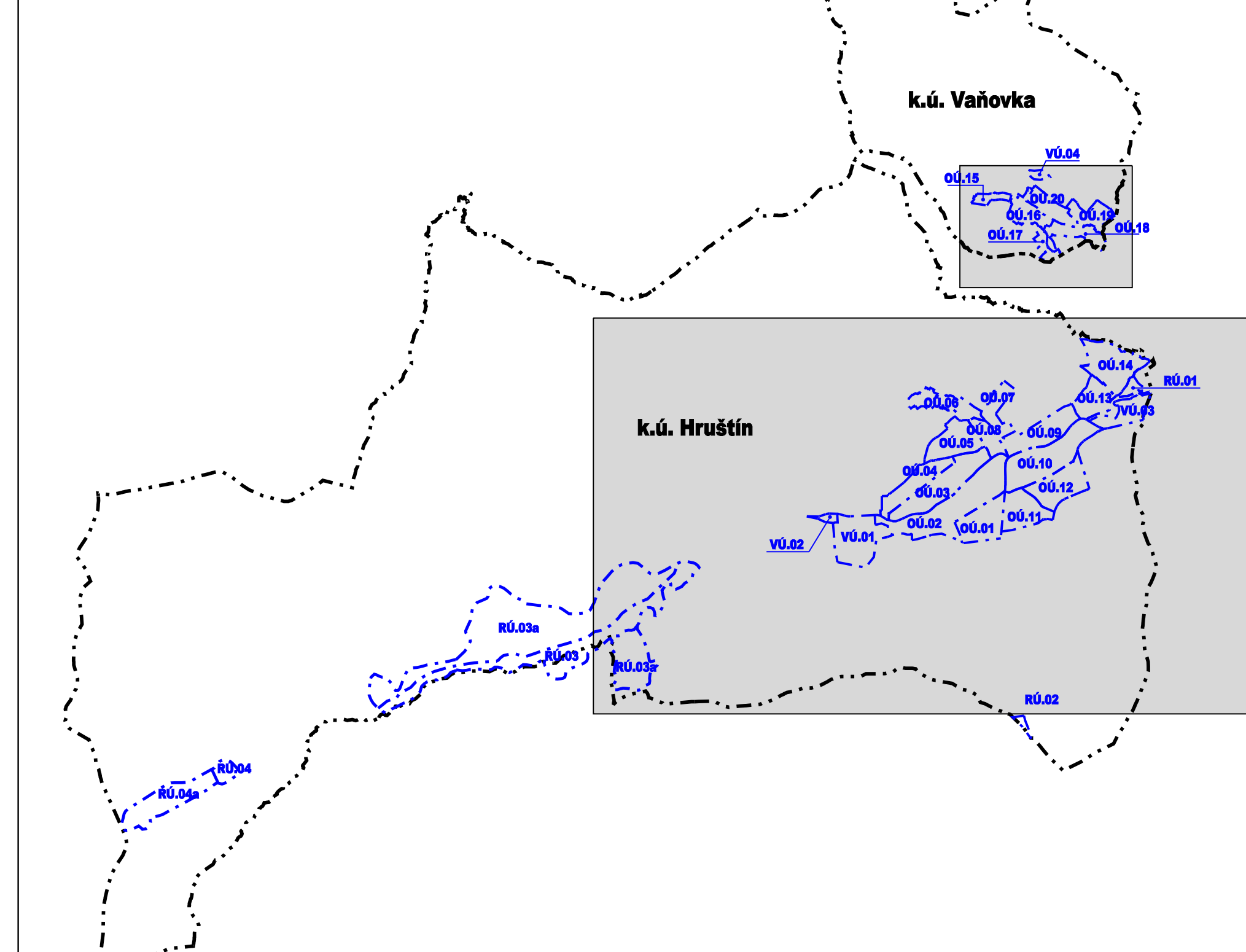
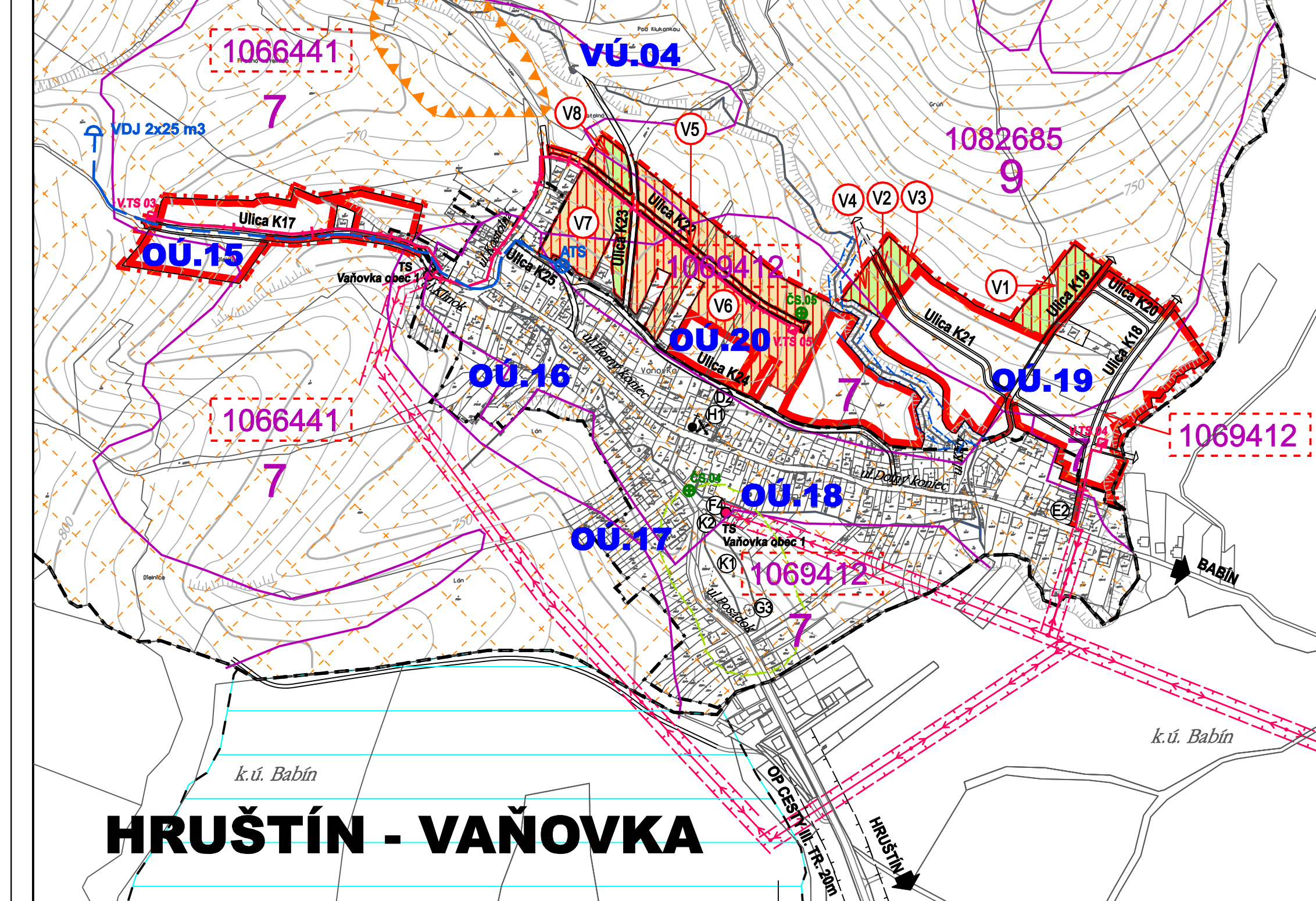
A - ŠKOLSTVO  
 (A) ZÁKLADNÁ ŠKOLA HRUŠTÍN 1-4, (B) ZÁKLADNÁ ŠKOLA HRUŠTÍN 5-8, (C) MATERSKÁ ŠKOLA, (D) MATERSKÁ ŠKOLA  
 E - ZDRAVOTNÍCTVO A SOCIÁLNE SLUŽBY  
 (E) ZDRAVOTNÉ STREDEŇSKO, (F) KLUB DŮCHODCOV, (G) STACIONÁR, (H) SÚBORNÉ AMBULANCIE, (I) DOM OPATROVATELSKEJ SLUŽBY  
 C - SPRÁVA A RIADENIE  
 (C) OBČIANSKY DŮM, (D) HRIBSKO-KATOLICKÝ FARBÝ ŠTĚPÁN, (E) POZEMKOVÉ SPOLUČINNÉ ÚDRŽBAŘSTVO V HRUŠTÍNĚ  
 (F) ÚDRŽBAŘSKÝ DŮM (PRVÁ) ÚDRŽBAŘSKÝ OBČIANSKY KLUB, (G) POZEMKOVÉ SPOLUČINNÉ ÚDRŽBAŘSTVO, (H) LESNÝ SR OK POZDŇAN  
 D - OCHRANA PRED POŽIARMI  
 (D) POŽIARNÁ ZBRANICA (HRUŠTÍN + VAHOVKA)  
 E - OSVETA  
 (E) HANBKA, (F) POLYFUNKČNÝ DŮM (VAHOVKA)

2. KOMERČNÁ INFRAŠTRUKTÚRA

F - TELOVÝCHOVA A ŠPORT  
 (F) ŠKOLSKÁ TELOVÝCHOVA, (G) VACUČELOVÉ HRIBSKO PRI ZŠ, (H) DĚTSKÉ HRIBSKO PRI MŠ, (I) ŠPORTOVÝ AREÁL S FUTBALOVÝM HRIBSKOM  
 (J) ŠPORTOVÝ AREÁL S FUTBALOVÝM HRIBSKOM  
 (K) ŠPORTOVÝ AREÁL S FUTBALOVÝM HRIBSKOM  
 (L) ŠPORTOVÝ AREÁL S FUTBALOVÝM HRIBSKOM  
 (M) ŠPORTOVÝ AREÁL S FUTBALOVÝM HRIBSKOM  
 (N) ŠPORTOVÝ AREÁL S FUTBALOVÝM HRIBSKOM  
 (O) ŠPORTOVÝ AREÁL S FUTBALOVÝM HRIBSKOM  
 (P) ŠPORTOVÝ AREÁL S FUTBALOVÝM HRIBSKOM  
 (Q) ŠPORTOVÝ AREÁL S FUTBALOVÝM HRIBSKOM  
 (R) ŠPORTOVÝ AREÁL S FUTBALOVÝM HRIBSKOM  
 (S) ŠPORTOVÝ AREÁL S FUTBALOVÝM HRIBSKOM  
 (T) ŠPORTOVÝ AREÁL S FUTBALOVÝM HRIBSKOM  
 (U) ŠPORTOVÝ AREÁL S FUTBALOVÝM HRIBSKOM  
 (V) ŠPORTOVÝ AREÁL S FUTBALOVÝM HRIBSKOM  
 (W) ŠPORTOVÝ AREÁL S FUTBALOVÝM HRIBSKOM  
 (X) ŠPORTOVÝ AREÁL S FUTBALOVÝM HRIBSKOM  
 (Y) ŠPORTOVÝ AREÁL S FUTBALOVÝM HRIBSKOM  
 (Z) ŠPORTOVÝ AREÁL S FUTBALOVÝM HRIBSKOM

3. KULTÚRNE ZARIADENIE  
 (A) KULTÚRNY DŮM S VACUČELOVOU SÁLŤOU, (B) HRIBSKO-KATOLICKÝ KOSTOL sv. JANA KRISTITELA, (C) HRIBSKO-KATOLICKÝ KOSTOL (VAHOVKA)  
 F - MAJĽOŽRODOK  
 (F) POTRAVNÝ DŮM HRUŠTÍN + VAHOVKA, (G) KOZLÁČKY TOVAR, (H) STAVEBNÝ STAMAR, (I) FARBÝ LAKY STAMAR, (J) MAŽE TO s.r.o. - PREDAJ MOTOROVÝCH OJLŮV, (K) TEXTIL - OBUV, (L) POTRAVNÝ YOVOK, (M) OBCHODY  
 G - KULTÚRNE ZARIADENIE  
 (G) KULTÚRNY DŮM S VACUČELOVOU SÁLŤOU, (H) HRIBSKO-KATOLICKÝ KOSTOL sv. JANA KRISTITELA, (I) HRIBSKO-KATOLICKÝ KOSTOL (VAHOVKA)  
 F - MAJĽOŽRODOK  
 (F) POTRAVNÝ DŮM HRUŠTÍN + VAHOVKA, (G) KOZLÁČKY TOVAR, (H) STAVEBNÝ STAMAR, (I) FARBÝ LAKY STAMAR, (J) MAŽE TO s.r.o. - PREDAJ MOTOROVÝCH OJLŮV, (K) TEXTIL - OBUV, (L) POTRAVNÝ YOVOK, (M) OBCHODY  
 G - KULTÚRNE ZARIADENIE  
 (G) KULTÚRNY DŮM S VACUČELOVOU SÁLŤOU, (H) HRIBSKO-KATOLICKÝ KOSTOL sv. JANA KRISTITELA, (I) HRIBSKO-KATOLICKÝ KOSTOL (VAHOVKA)  
 F - MAJĽOŽRODOK  
 (F) POTRAVNÝ DŮM HRUŠTÍN + VAHOVKA, (G) KOZLÁČKY TOVAR, (H) STAVEBNÝ STAMAR, (I) FARBÝ LAKY STAMAR, (J) MAŽE TO s.r.o. - PREDAJ MOTOROVÝCH OJLŮV, (K) TEXTIL - OBUV, (L) POTRAVNÝ YOVOK, (M) OBCHODY

4. VÝROBA A TECHNICKÁ VYBAVENOSŤ  
 (A) POKROKOVÉ DRŮŽSTVO, (B) JAKOŠ PÁLA, (C) VÝROBA SVIČKOVÝCH HORNÁČOV, (D) REŠKÁR KUMA  
 (E) DRŮŽSTVO, (F) VÝROBA PLYŠTOVÝCH HERNÝCH OHRŇŮV, (G) VÝROBA PRI VSTUPE DO HRUŠTÍNA



**OZNAČENIE REGULOVANÝCH PLOCH**

**OBYTNÉ ÚZEMIE - k.ú. HRUŠTÍN**

OU.01 - VETERNÁ A POD HLISKOM  
 OU.02 - ZAVODA A ČRCHDA  
 OU.03 - NAD ČRCHDOU I.  
 OU.04 - NAD ČRCHDOU II.  
 OU.05 - KULTÚRNA HRANIČKA  
 OU.06 - RADZOVKA  
 OU.07 - VIELOK  
 OU.08 - POTOK  
 OU.09 - LÁN  
 OU.10 - ZAMOST  
 OU.11 - POD PRÍSLŮPOM A SLNEČNÁ  
 OU.12 - BAKARARNY  
 OU.13 - KUTINA A DIELNICE I.  
 OU.14 - KUTINA A DIELNICE II.

**VÝROBNÉ ÚZEMIE - k.ú. HRUŠTÍN**

VU.01 - POĽNOHOSPODÁRSKE DRŮŽSTVO HRUŠTÍN  
 VU.02 - VÝROBA PRI DRŮŽSTVE  
 VU.03 - VÝROBNÁ ZÓNA - VÝCHOD

**REKREAČNÉ ÚZEMIE - k.ú. HRUŠTÍN**

RÚ.01 - ŠPORTOVÝ AREÁL TJ  
 RÚ.02 - PRÍSLŮP  
 RÚ.03 - REKREAČNÁ ZÓNA ZÁBAVA - PLOCHY OKOLO PRÍLUZOVEJ CESTY  
 RÚ.03a - REKREAČNÁ ZÓNA ZÁBAVA - PLOCHY VO VOJNEJ KRAJINE  
 RÚ.04 - STREDISKO CESTOVNEHO RUCHU VASILOVSKÁ HOĽA - INTENZÍVNA REKREAČIA  
 RÚ.04a - STREDISKO CESTOVNEHO RUCHU VASILOVSKÁ HOĽA - DYNAMICKÉ AKTIVITY

**OBYTNÉ ÚZEMIE - k.ú. VAHOVKA**

OU.15 - KLINOK  
 OU.16 - HORNÝ KONIEC  
 OU.17 - POŠADOK  
 OU.18 - DOLNÝ KONIEC  
 OU.19 - KÚTY  
 OU.20 - HRADY

**VÝROBNÉ ÚZEMIE - k.ú. VAHOVKA**

VU.04 - POĽNOHOSPODÁRSKE DRŮŽSTVO VAHOVKA

ARCHITEKTONICKÝ ATEĽIER **GAM**, NÁM. A. HLINKU 27, RUŽOMBEROK

**ÚZEMNÝ PLÁN OBCE HRUŠTÍN**

NÁVOD VÝROBU: VÝKRES VYHODNOTENIA DŮSLEDKOV NAVRHOVANÉHO STAVEBNÉHO ROZVOJA A INÝCH ZÁMERŮV NA POĽNOHOSPODÁRSKEJ A LESNEJ PÓDE (k.ú. Hruštín + k.ú. Vaňovka)

OBJEDNÁVATEĽ DOKUMENTÁCIE: OBEC HRUŠTÍN

AUTORI REŠKA: ING.ARCH. DÁVID GOČ, AUTORIZOVANÝ ARCHITEKT

ODPORNÁ SPOLPÍRÁČKA: ING.ARCH.MARIAN GOČ, ING.PETER GAŽIK, ING.VLADIMÍR OTTO, ING.ANTON GALAS, ING.ANTON TURAN, ING.IVANA HORVÁTOVÁ, ZUZANA TAKÁČOVÁ

ČÍSLO ZÁKAZKY: 1705-20  
 DÁTUM: MÁJ 2020  
 MIERKA VÝKRESU: 1:5000  
 ČÍSLO VÝKRESU: 6