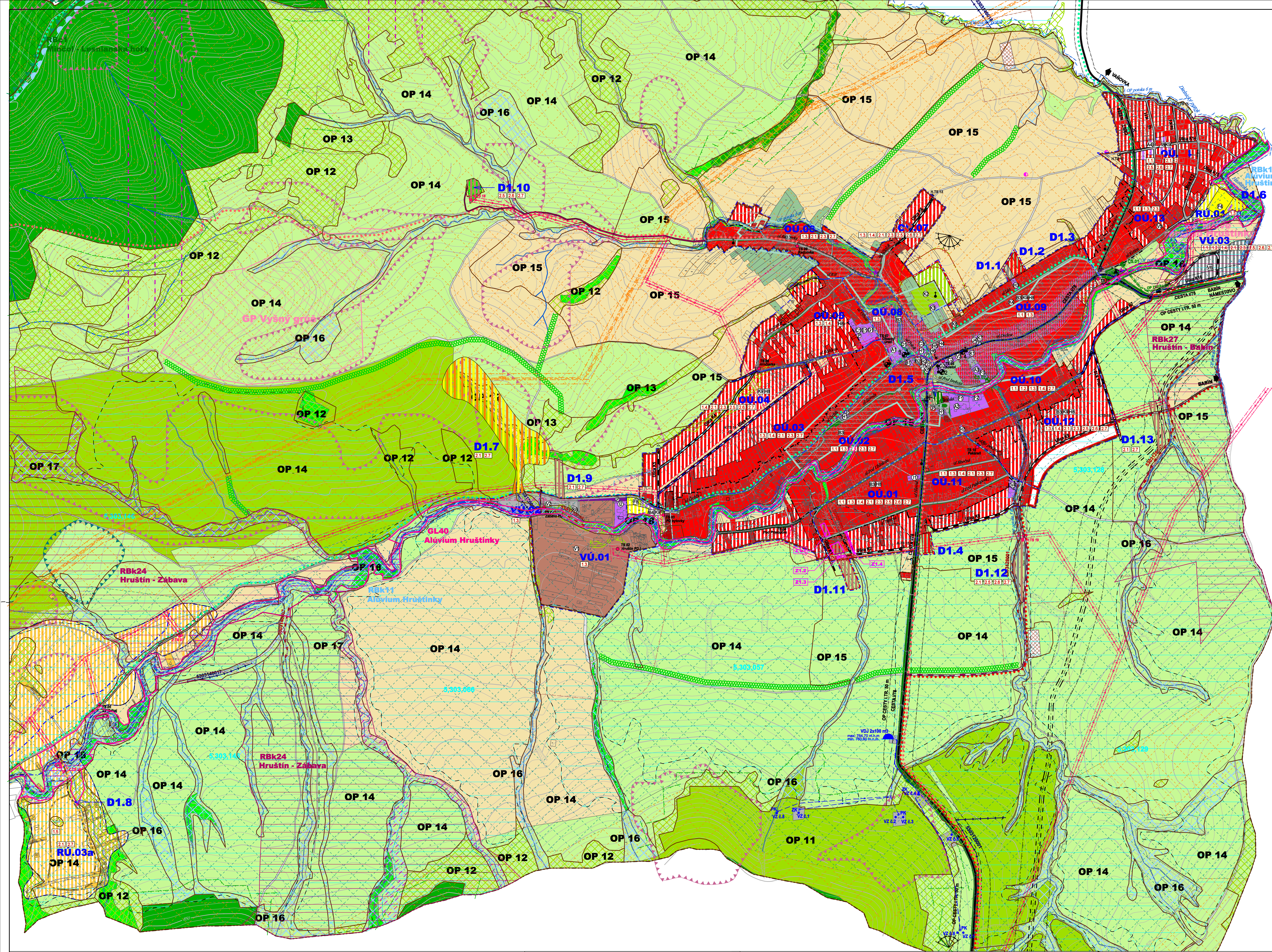


ÚZEMNÝ PLÁN OBCE HRUŠTÍN



LEGENDA

VYMEDZUJÚCE JAVY

[Symbol]	HRANICA KATASTRÁLNEHO ÚZEMIA OBCE
[Symbol]	HRANICA ZASTAVANÉHO ÚZEMIA OBCE K 1.1.1990
[Symbol]	HRANICA SKUTOČNE ZASTAVANÉHO ÚZEMIA OBCE
[Symbol]	HRANICA OCHRANNÝCH PÁSIEŤ VŠETKÝCH DRUHŮ
[Symbol]	HRANICA A OZNAČENIE REGULOVANÝCH PLOCH
[Symbol]	HRANICA A OZNAČENIE REGULOVANÝCH PRIESTOROV V KRAJINE
[Symbol]	OZNAČENIE LILIC
[Symbol]	VZDUŠNÉ VEDENIE ELEKTRIKÉ ENERGIE VN (22kV)
[Symbol]	KÁBLOVÉ VEDENIE ELEKTRIKÉ ENERGIE VN (22kV)
[Symbol]	TRANSFORMÁTOROVÉ STANICE
[Symbol]	VTL PLYNOVOD
[Symbol]	VODNÝ ZDROJ
[Symbol]	VODOJEM
[Symbol]	PRÍRODNÉ VODOVODNÉ POTRUBIE
[Symbol]	ZÁSOBNÉ VODOVODNÉ POTRUBIE
[Symbol]	AUTOMATICKÁ TLAKOVÁ STANICA
[Symbol]	HLAVNÝ KANALIZAČNÝ ZBERAČ
[Symbol]	PREČERPÁVACIA STANICA KANALIZÁCIE

LEGISLATÍVNE REGULATÍVY

[Symbol]	HRANICE PARCEL - (RN - C)
[Symbol]	NÁRODNÁ KULTÚRNA PAMÄTKA PODĽA ÚZPF
[Symbol]	1 - KAPLANKA (sv. Andrej), KNC parc.č. 546, evi.č. ÚZPF 22/1
[Symbol]	2 - SÚSOŠIE NA STĽE (sv. Trojica), KNC parc.č. 1, evi.č. ÚZPF 2639/1-2
[Symbol]	3 - SOCHA NA STĽE (sv. Ján Nepomucký), KNC parc.č. 762, evi.č. ÚZPF 2640/1-2
[Symbol]	4 - SOCHA NA STĽE (sv. Florián), KNC parc.č. 1327, evi.č. ÚZPF 2641/1-2

FUNKČNÉ REGULATÍVY

[Symbol]	PLOCHY S PREVÁHOU BYŤAVIA V NÍZKOPODLAŽNÝCH RODINNÝCH DOMOCH
[Symbol]	PLOCHY BYŤAVIA V BYTOVÝCH DOMOCH
[Symbol]	PLOCHY S PREVÁHOU OBYČIANSKEJ VYBAVENOSTI
[Symbol]	FUNKČNÉ MIEŠANÉ ÚZEMIE - BYŤAVIE, OBYČIANSKA VYBAVENOSŤ
[Symbol]	PLOCHY S PREVÁHOU ŠPORTU A TELYTOCHOVY
[Symbol]	PLOCHY REKREÁCIE
[Symbol]	REKREAČNÝ PRIESTOR PRE DYNAMICKÉ AKTIVITY
[Symbol]	PLOCHY DOPRAVNÝCH ZARIADENÍ
[Symbol]	PLOCHY GIMTORÍNŮV
[Symbol]	PLOCHY VÝROBY SKLADOV, ZARIADENÍ TECHN. VYBAVENOSTI
[Symbol]	PLOCHY POĽNOHOSPODÁRSKEJ VÝROBY
[Symbol]	ORNÁ PŮDA
[Symbol]	PLOCHY LEŠOV
[Symbol]	TRVÁLE TRÁVNE PORASTY
[Symbol]	SKUPINY VEGETÁCIE (PRÍRODNÝ PORAST, NELESNÁ DREVNOVÁ VEGETÁCIA)
[Symbol]	PLOCHY VEREJNEJ ZELENÉ
[Symbol]	ZÁHRADY
[Symbol]	VODNÉ TOKY
[Symbol]	SVAHOVÉ DEFORMÁCIE POTENCIÁLNE
[Symbol]	SVAHOVÉ DEFORMÁCIE STABILIZOVANÉ
[Symbol]	SKLÁDKA - UPRAVENÁ (PREKRYTIE, TERÉNNÉ UPRAVY A POD.)
[Symbol]	SKLÁDKA - ODVEZENÁ (UPRAVENÁ)
[Symbol]	VYŠIELAČ
[Symbol]	VYHLADKOVÉ MIESTO
[Symbol]	POLNÉ HRIADISKO
[Symbol]	PODMÁČANÉ A MIKROČERNÉ PLOCHY
[Symbol]	MELIORÁCIA - ODVODNENIE
[Symbol]	ODVODŇOVACÍ KANÁL
[Symbol]	UPRAVENÝ TOK
[Symbol]	IZOPLOCHY RADŇOVÉHO RIZIKA - NÍZKE
[Symbol]	IZOPLOCHY RADŇOVÉHO RIZIKA - STREDNÉ

DOPRAVA

[Symbol]	CESTA I TRIEDY (I/78), III TRIEDY (III/228)
[Symbol]	ÚZEMNÁ REZERVA PRE OBCHVAT CESTY I/78
[Symbol]	PLOCHY VEREJNÝCH PRIESTOROV S PRIORITOU AUTOMOBILOVÝCH POTRUBÍ
[Symbol]	PARKOVISKO
[Symbol]	ÚČELOVÉ KOMUNIKÁCIE
[Symbol]	PEŠIE TRASY
[Symbol]	AUTOBUSOVÉ ZASTÁVKY SAD
[Symbol]	POČNÉ CESTY
[Symbol]	CYKLOTRASA - TRASA "A" (BIELA VODA-LOKCA)
[Symbol]	TURISTICKÝ CHODNÍK
[Symbol]	NAUČNÝ CHODNÍK

PRIESTOROVÉ REGULATÍVY

[Symbol]	PRIESTOROVÁ DOMINANTA
[Symbol]	VÝZNAMNÁ KRAJINNÁ/SIDELNÁ PANORÁMA

OCHRANA PRÍRODY A OŠES

[Symbol]	CHKO HORNÁ ORAVA - ZÓNA B
[Symbol]	CHKO HORNÁ ORAVA - ZÓNA C
[Symbol]	CHKO HORNÁ ORAVA - ZÓNA D
[Symbol]	NÁRODNÝ PARK MALÁ FATRA - OP
[Symbol]	MALOPLOŠNÉ CHRANENÉ ÚZEMIE - NPR MINČO
[Symbol]	CHRANENÉ VTÁČIE ÚZEMIE - HORNÁ ORAVA SÍKOVÝ OŠ
[Symbol]	ÚZEMIE EURÓPSKEHO VÝZNAMU - SKOČEVIE, SKOČEVIE
[Symbol]	NADREGIONÁLNE BIOCENTRUM - MINČOL
[Symbol]	NADREGIONÁLNY BIOCORIDOR
[Symbol]	REGIONÁLNE BIOCENTRUM - OČKAJKA
[Symbol]	REGIONÁLNY BIOCORIDOR - HRUŠŤINKA
[Symbol]	BIOCORIDOR MESTNÝ
[Symbol]	INTERAKČNÝ PRÍVOK
[Symbol]	INTERAKČNÝ PRÍVOK
[Symbol]	DOPLNENIE LÍNOVEJ VEGETÁCIE (PLOCHY PRE NÁHRADNÉ VÝSADBY DREVÍN)

VEREJNOSPROSPESNÉ STAVBY

[Symbol]	OZNAČENIE VEREJNOSPROSPESNÝCH STAVIEB
----------	---------------------------------------

OU - OBYTNÉ ÚZEMIE k.ú. HRUŠŤÍN

OU 01 - Veľená a Pod Uhliakom	BI-80% BI-2NP+P OV [DVS/PHS] 50-60
OU 02 - Zavoda a Črčľa	BI-80% BI-2NP+P OV [DVS/PHS] 50-60
OU 03 - Nad Črčľou I.	BI-80% BI-2NP+P OV [DVS/PHS] 40-50
OU 04 - Nad Črčľou II.	BI-80% BI-2NP+P OV [DVS/PHS] 40-50
OU 05 - Kútina a Hrnčiarka	BI-75% BI-2NP+P OV [DVS/PHS] 40-50
OU 06 - Radzovka	BI-80% BI-2NP+P OV [DVS/PHS] 40-50
OU 07 - Vbálok	BI-80% BI-2NP+P PHS 40-50
OU 08 - Potok	BI-80% BI-2NP+P OV [DVS/PHS] 50-60

OU - OBYTNÉ ÚZEMIE k.ú. VAŇOVKA

OU 09 - Lán	BI+OV-60% BI-2NP+P DVS 50-60
OU 10 - Zamost	BI+OV-60% BI-2NP+P OV [DVS/PHS] 50-60
OU 11 - Pod Príslopom a Slniečná	BI-80% BI-2NP+P OV [DVS/PHS] 50-60
OU 12 - Baranárky	BI-90% BI-2NP+P DVS PHS 40-50
OU 13 - Kútina a Dielence I.	BI-75% BI-2NP+P OV [DVS/PHS] 40-50
OU 14 - Kútina a Dielence II.	BI-80% BI-2NP+P OV [DVS/PHS] 40-50

VU - VÝROBNÉ ÚZEMIE k.ú. HRUŠŤÍN

VU 01 - Pohoľnosť	RS-50% RS-1NP+P OV [DVS/PHS] 50-60
VU 02 - Vyroba pri družstve	V-80% V-2NP+P OV [DVS/PHS] 70
VU 03 - Vyroba zóna - Východ	V-80% V-2NP+P OV [DVS/PHS] 60-70

OU - OBYTNÉ ÚZEMIE k.ú. HRUŠŤÍN

OU 09 - Lán	BI-75% BI-2NP+P DVS 50-60
OU 10 - Zamost	BI-80% BI-2NP+P OV [DVS/PHS] 50
OU 11 - Pod Príslopom a Slniečná	BI-80% BI-2NP+P OV [DVS/PHS] 50-60
OU 12 - Baranárky	BI-90% BI-2NP+P DVS PHS 40-50
OU 13 - Kútina a Dielence I.	BI-75% BI-2NP+P OV [DVS/PHS] 40-50
OU 14 - Kútina a Dielence II.	BI-80% BI-2NP+P OV [DVS/PHS] 40-50

OU - OBYTNÉ ÚZEMIE k.ú. HRUŠŤÍN

OU 01 - Veľená a Pod Uhliakom	BI-80% BI-2NP+P OV [DVS/PHS] 50-60
OU 02 - Zavoda a Črčľa	BI-80% BI-2NP+P OV [DVS/PHS] 50-60
OU 03 - Nad Črčľou I.	BI-80% BI-2NP+P OV [DVS/PHS] 40-50
OU 04 - Nad Črčľou II.	BI-80% BI-2NP+P OV [DVS/PHS] 40-50
OU 05 - Kútina a Hrnčiarka	BI-75% BI-2NP+P OV [DVS/PHS] 40-50
OU 06 - Radzovka	BI-80% BI-2NP+P OV [DVS/PHS] 40-50
OU 07 - Vbálok	BI-80% BI-2NP+P PHS 40-50
OU 08 - Potok	BI-80% BI-2NP+P OV [DVS/PHS] 50-60

OU - OBYTNÉ ÚZEMIE k.ú. HRUŠŤÍN

OU 01 - Veľená a Pod Uhliakom	BI-80% BI-2NP+P OV [DVS/PHS] 50-60
OU 02 - Zavoda a Črčľa	BI-80% BI-2NP+P OV [DVS/PHS] 50-60
OU 03 - Nad Črčľou I.	BI-80% BI-2NP+P OV [DVS/PHS] 40-50
OU 04 - Nad Črčľou II.	BI-80% BI-2NP+P OV [DVS/PHS] 40-50
OU 05 - Kútina a Hrnčiarka	BI-75% BI-2NP+P OV [DVS/PHS] 40-50
OU 06 - Radzovka	BI-80% BI-2NP+P OV [DVS/PHS] 40-50
OU 07 - Vbálok	BI-80% BI-2NP+P PHS 40-50
OU 08 - Potok	BI-80% BI-2NP+P OV [DVS/PHS] 50-60

OU - OBYTNÉ ÚZEMIE k.ú. HRUŠŤÍN

OU 01 - Veľená a Pod Uhliakom	BI-80% BI-2NP+P OV [DVS/PHS] 50-60
OU 02 - Zavoda a Črčľa	BI-80% BI-2NP+P OV [DVS/PHS] 50-60
OU 03 - Nad Črčľou I.	BI-80% BI-2NP+P OV [DVS/PHS] 40-50
OU 04 - Nad Črčľou II.	BI-80% BI-2NP+P OV [DVS/PHS] 40-50
OU 05 - Kútina a Hrnčiarka	BI-75% BI-2NP+P OV [DVS/PHS] 40-50
OU 06 - Radzovka	BI-80% BI-2NP+P OV [DVS/PHS] 40-50
OU 07 - Vbálok	BI-80% BI-2NP+P PHS 40-50
OU 08 - Potok	BI-80% BI-2NP+P OV [DVS/PHS] 50-60

OU - OBYTNÉ ÚZEMIE k.ú. HRUŠŤÍN

OU 01 - Veľená a Pod Uhliakom	BI-80% BI-2NP+P OV [DVS/PHS] 50-60
OU 02 - Zavoda a Črčľa	BI-80% BI-2NP+P OV [DVS/PHS] 50-60
OU 03 - Nad Črčľou I.	BI-80% BI-2NP+P OV [DVS/PHS] 40-50
OU 04 - Nad Črčľou II.	BI-80% BI-2NP+P OV [DVS/PHS] 40-50
OU 05 - Kútina a Hrnčiarka	BI-75% BI-2NP+P OV [DVS/PHS] 40-50
OU 06 - Radzovka	BI-80% BI-2NP+P OV [DVS/PHS] 40-50
OU 07 - Vbálok	BI-80% BI-2NP+P PHS 40-50
OU 08 - Potok	BI-80% BI-2NP+P OV [DVS/PHS] 50-60

OU - OBYTNÉ ÚZEMIE k.ú. HRUŠŤÍN

OU 01 - Veľená a Pod Uhliakom	BI-80% BI-2NP+P OV [DVS/PHS] 50-60
OU 02 - Zavoda a Črčľa	BI-80% BI-2NP+P OV [DVS/PHS] 50-60
OU 03 - Nad Črčľou I.	BI-80% BI-2NP+P OV [DVS/PHS] 40-50
OU 04 - Nad Črčľou II.	BI-80% BI-2NP+P OV [DVS/PHS] 40-50
OU 05 - Kútina a Hrnčiarka	BI-75% BI-2NP+P OV [DVS/PHS] 40-50
OU 06 - Radzovka	BI-80% BI-2NP+P OV [DVS/PHS] 40-50
OU 07 - Vbálok	BI-80% BI-2NP+P PHS 40-50
OU 08 - Potok	BI-80% BI-2NP+P OV [DVS/PHS] 50-60

OU - OBYTNÉ ÚZEMIE k.ú. HRUŠŤÍN

OU 01 - Veľená a Pod Uhliakom	BI-80% BI-2NP+P OV [DVS/PHS] 50-60
OU 02 - Zavoda a Črčľa	BI-80% BI-2NP+P OV [DVS/PHS] 50-60
OU 03 - Nad Črčľou I.	BI-80% BI-2NP+P OV [DVS/PHS] 40-50
OU 04 - Nad Črčľou II.	BI-80% BI-2NP+P OV [DVS/PHS] 40-50
OU 05 - Kútina a Hrnčiarka	BI-75% BI-2NP+P OV [DVS/PHS] 40-50
OU 06 - Radzovka	BI-80% BI-2NP+P OV [DVS/PHS] 40-50
OU 07 - Vbálok	BI-80% BI-2NP+P PHS 40-50
OU 08 - Potok	BI-80% BI-2NP+P OV [DVS/PHS] 50-60

ARCHITEKTONICKÝ ATÉLIÉR G&M NÁM. A HLINKU 27, RUŽOMBEROK

ÚZEMNÝ PLÁN OBCE HRUŠŤÍN

ZMENY A DOPLNKY č.1

NAZOV VÝKRESU: **ÚZEMNÝ PLÁN OBCE HRUŠŤÍN**

KOMPLEXNÝ VÝKRES PRIESTOROVÉHO USPORIADANIA A FUNKČNEHO VYUŽITIA KATASTRÁLNEHO ÚZEMIA S VYZNÁČENOU ZÁVÄZNOU ČASŤOU RIEŠENIA A VEREJNOSPROSPESNÉ STAVBY (k.ú. Hruštín)

OBJEDNÁVATEĽ: OBEC HRUŠŤÍN

AUTOR RIEŠENIA: ING. ARCH. ANNA GOČOVÁ, AUTORIZOVANÝ ARCHITEKT

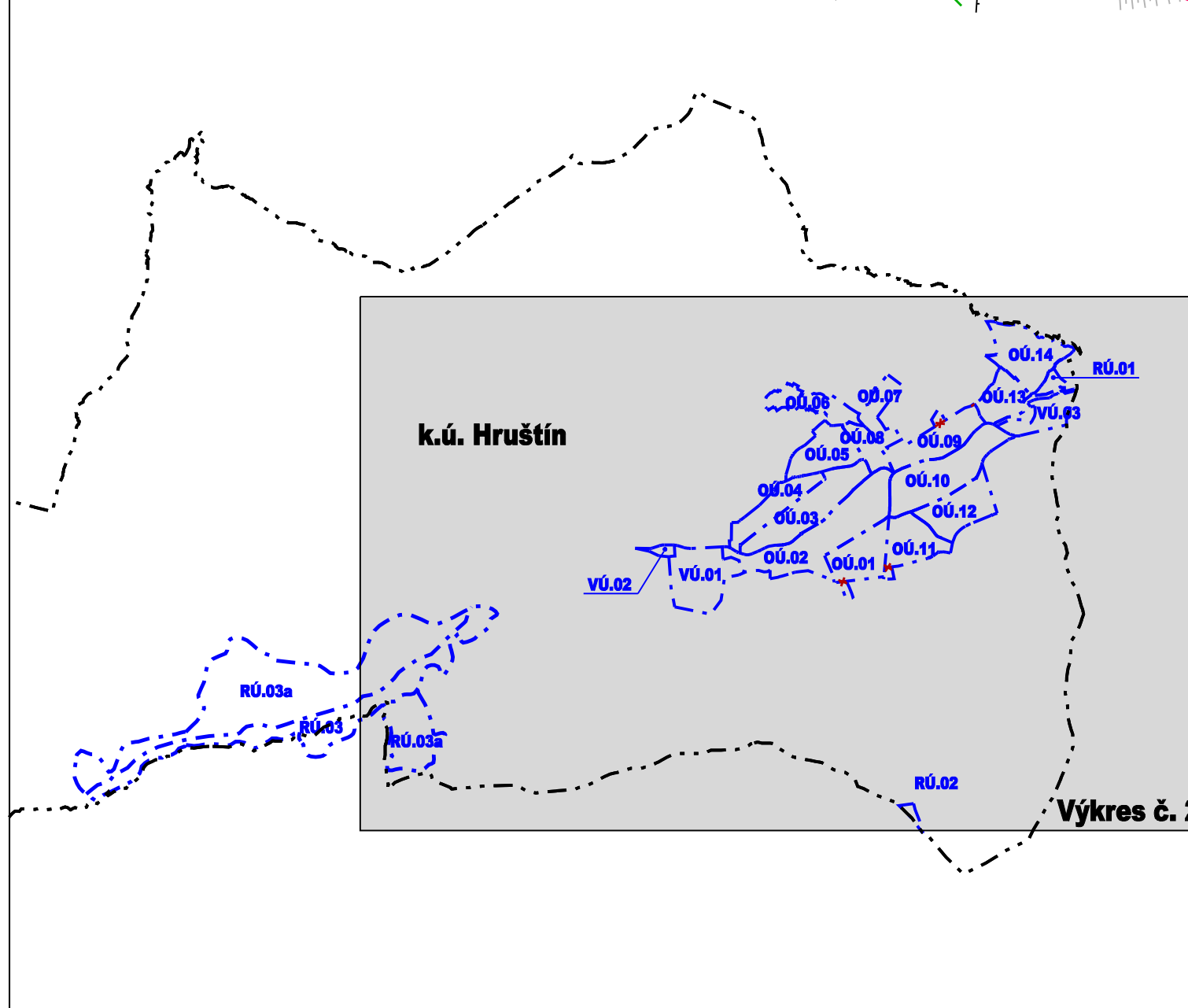
OBJEDNÁVATEĽSKÁ SPOĽUČINA: ING. ARCH. MARIÁN GOČ, ING. PETER GAJŽ, ING. VLADIMÍR OTTO, ING. ANTON TURAN, ZUZANA TAKÁČOVÁ

ČÍSLO ZÁKAZKY: 23008-20

DÁTUM: JÚN 2024

MIERKA VÝKRESU: 1:5000

ČÍSLO VÝKRESU: 2



VEREJNOSPROSPESNÉ STAVBY

- PRE DOPRAVU:
 - REKONŠTRUKCIA CESTY I/78, III/228A V RÁMCI KRÍŽOVATEK
 - REALIZÁCIA NOVÝCH KRÍŽOVATEK NA CESTE I/78
 - REKONŠTRUKCIA EXISTUJÚCICH MESTNÝCH KOMUNIKÁCIÍ
 - REALIZÁCIA NÁVRHOVANÝCH MESTNÝCH KOMUNIKÁCIÍ, CHODNÍKOV A PARKOVISK
 - REALIZÁCIA CYKLOCHODNÍKA NA ZÁBEVE
- PRE TECHNICKÉ VYBAVENOSŤ:
 - REKONŠTRUKCIA A ROZŠÍRENIE ROZVODOV PITNEJ VODY A REALIZÁCIA ATS STANÍC
 - REALIZÁCIA NOVÉHO VODOJEMU ZÁBEVA - PLOCHY VO VODNEJ KRAJINE
 - ROZŠÍRENIE A REALIZÁCIA ROZVODOV SPLAŠKOVEJ KANALIZÁCIE A PREČERPÁVACÍCH STANÍC
 - ROZŠÍRENIE A REALIZÁCIA ROZVODOV DAŽDOVEJ KANALIZÁCIE
 - ROZŠÍRENIE ROZVODOV VNA ICH ZOBROUHOVANIE
 - REALIZÁCIA NÁVRHOVANÝCH TRANSFORMÁTOROVÝCH STANÍC (TS)
 - ROZŠÍRENIE ROZVODOV VNA ICH ZOBROUHOVANIE